



ΔΕΛΤΙΟ ΤΥΠΟΥ

ΕΜΠΟΡΕΥΜΑΤΙΚΕΣ ΣΥΝΑΛΛΑΓΕΣ ΤΗΣ ΕΛΛΑΔΟΣ : Νοέμβριος 2017

Η συνολική αξία των εισαγωγών - αφίξεων, κατά το μήνα Νοέμβριο 2017 ανήλθε στο ποσό των 4.053,3 εκατ. ευρώ (4.743,5 εκατ. δολάρια) έναντι 3.896,7 εκατ. ευρώ (4.195,4 εκατ. δολάρια) κατά τον ίδιο μήνα του έτους 2016 παρουσιάζοντας αύξηση, σε ευρώ, **4,0%**. Η αντίστοιχη μεταβολή χωρίς τα πετρελαιοειδή κατά το μήνα Νοέμβριο 2017 παρουσίασε αύξηση κατά 453,4 εκατ. ευρώ, δηλαδή 15,7%, ενώ η αντίστοιχη μεταβολή χωρίς τα πετρελαιοειδή και τα πλοία κατά το μήνα Νοέμβριο 2017 παρουσίασε αύξηση κατά 304,8 εκατ. ευρώ, δηλαδή 10,6% (Πίνακας 1).

Η συνολική αξία των εξαγωγών - αποστολών, κατά το μήνα Νοέμβριο 2017 ανήλθε στο ποσό των 2.586,9 εκατ. ευρώ (3.045,6 εκατ. δολάρια) έναντι 2.239,3 εκατ. ευρώ (2.425,6 εκατ. δολάρια) κατά τον ίδιο μήνα του έτους 2016 παρουσιάζοντας αύξηση, σε ευρώ, **15,5%**. Η αντίστοιχη μεταβολή χωρίς τα πετρελαιοειδή κατά το μήνα Νοέμβριο 2017 παρουσίασε αύξηση κατά 113,7 εκατ. ευρώ δηλαδή 6,8% και η αντίστοιχη μεταβολή χωρίς τα πετρελαιοειδή και τα πλοία κατά το μήνα Νοέμβριο 2017 παρουσίασε αύξηση κατά 114,0 εκατ. ευρώ, δηλαδή 6,8% (Πίνακας 1).

Το έλλειμμα του εμπορικού ισοζυγίου κατά το μήνα Νοέμβριο 2017 ανήλθε σε 1.466,4 εκατ. ευρώ (1.697,9 εκατ. δολάρια) έναντι 1.657,4 εκατ. ευρώ (1.769,8 εκατ. δολάρια) κατά τον ίδιο μήνα του έτους 2016, παρουσιάζοντας μείωση, σε ευρώ, **11,5%**. Η αντίστοιχη μεταβολή χωρίς τα πετρελαιοειδή κατά τον μήνα Νοέμβριο 2017 παρουσίασε αύξηση του ελλείμματος κατά 339,7 εκατ. ευρώ, δηλαδή 28,4%, ενώ η αντίστοιχη μεταβολή χωρίς τα πετρελαιοειδή και τα πλοία κατά το μήνα Νοέμβριο 2017 παρουσίασε αύξηση κατά 190,8 εκατ. ευρώ, δηλαδή 15,8% (Πίνακας 1).

Η συνολική αξία των εισαγωγών - αφίξεων κατά το χρονικό διάστημα Ιανουαρίου-Νοεμβρίου 2017 ανήλθε στο ποσό των 46.023,1 εκατ. ευρώ (51.500,9 εκατ. δολάρια) έναντι 40.239,9 εκατ. ευρώ (44.601,3 εκατ. δολάρια) κατά το ίδιο διάστημα του έτους 2016, παρουσιάζοντας αύξηση, σε ευρώ **14,4%**. Η αντίστοιχη μεταβολή χωρίς τα πετρελαιοειδή παρουσίασε αύξηση κατά 3.318,2 εκατ. ευρώ, δηλαδή 10,3%, και η αντίστοιχη μεταβολή χωρίς τα πετρελαιοειδή και τα πλοία παρουσίασε αύξηση κατά 2.256,5 εκατ. ευρώ, δηλαδή 7,5%. (Πίνακας 5).

Η συνολική αξία των εξαγωγών - αποστολών κατά το χρονικό διάστημα Ιανουαρίου-Νοεμβρίου 2017 ανήλθε στο ποσό των 26.202,1 εκατ. ευρώ (29.564,9 εκατ. δολάρια) έναντι 23.132,3 εκατ. ευρώ (25.789,7 εκατ. δολάρια) κατά το ίδιο διάστημα του έτους 2016, παρουσιάζοντας αύξηση **13,3%**. Η αντίστοιχη μεταβολή χωρίς τα πετρελαιοειδή παρουσίασε αύξηση κατά 1.183,6 εκατ. ευρώ, δηλαδή 7,0% και η αντίστοιχη μεταβολή χωρίς τα πετρελαιοειδή και τα πλοία παρουσίασε αύξηση κατά 1.198,2 εκατ. ευρώ, δηλαδή 7,1% (Πίνακας 5).

Το έλλειμμα του εμπορικού ισοζυγίου κατά το χρονικό διάστημα Ιανουαρίου-Νοεμβρίου 2017 ανήλθε σε 19.821,0 εκατ. ευρώ (21.936,0 εκατ. δολάρια) έναντι 17.107,6 εκατ. ευρώ (18.811,6 εκατ. δολάρια) κατά το ίδιο διάστημα του έτους 2016, παρουσιάζοντας αύξηση, σε ευρώ, **15,9%**. Η αντίστοιχη μεταβολή χωρίς τα πετρελαιοειδή παρουσίασε αύξηση κατά 2.134,6 εκατ. ευρώ, δηλαδή 14,2% και η αντίστοιχη μεταβολή χωρίς τα πετρελαιοειδή και τα πλοία παρουσίασε αύξηση κατά 1.058,3 εκατ. ευρώ, δηλαδή 8,0% (Πίνακας 5).

Τα μηνιαία στοιχεία των ενδοκοινοτικών συναλλαγών, έχουν προσαρμοστεί στο σύνολο των ενδοκοινοτικών συναλλαγών, περιλαμβανομένων των συναλλαγών κάτω από το στατιστικό κατώφλι⁽¹⁾, βάσει των Ανακεφαλαιωτικών Πινάκων Ενδοκοινοτικών Παραδόσεων και Αποκτήσεων που υποβάλλονται από τις επιχειρήσεις στο Υπουργείο Οικονομικών. Αντίστοιχα, στα μηνιαία στοιχεία του εμπορίου με τρίτες χώρες, έχουν ενσωματωθεί και τα προσωρινά στοιχεία των "ελλιπών τελωνειακών διασαφήσεων", τα οποία μετά τη συμπλήρωσή τους θα αντικατασταθούν από τα αντίστοιχα οριστικά.

⁽¹⁾ Σε εφαρμογή των Κανονισμών της Ε.Ε. για την κατάρτιση των στατιστικών ενδοκοινοτικού εμπορίου, τα Κ-Μ ορίζουν ένα "κατώφλι εξαίρεσης" από την υποχρέωση υποβολής δήλωσης ενδοκοινοτικών συναλλαγών (Intrastat) από τις επιχειρήσεις, εάν οι συναλλαγές τους είναι χαμηλότερες του εν λόγω κατωφλίου. Στόχος είναι η μείωση του φόρτου των επιχειρήσεων. Το στατιστικό κατώφλι εξαίρεσης προσδιορίζεται και ανακοινώνεται από την ΕΛΣΤΑΤ κάθε έτος.

Πληροφορίες:

Δ/ση Στατιστικών Τομέα Εμπορίου και Υπηρεσιών

Τμήμα Εξωτερικού Εμπορίου

Ελένη Πανδη

Τηλ : 213 1352042

Fax : 213 1352398

e-mail : e.pandi@statistics.gr

Πίνακας 1. Εμπορικό Ισοζύγιο : Νοέμβριος 2015 - 2017
€ εκατομμύρια

| | Νοέμβριος | | | Μεταβολές % | |
|--|-----------------|---------------------|---------------------|-------------|--------------|
| | 2015 | 2016 ⁽¹⁾ | 2017 ⁽¹⁾ | 2016/2015 | 2017/2016 |
| A. Εισαγωγές - Αφίξεις | | | | | |
| I. Σύνολο Εισαγωγών-Αφίξεων | 3.663,5 | 3.896,7 | 4.053,3 | 6,4 | 4,0 |
| II. Εξαιρουμένης της αξίας των πλοίων | 3.661,1 | 3.894,1 | 3.902,1 | 6,4 | 0,2 |
| III. Εξαιρουμένων των πετρελαιοειδών και συμπεριλαμβανομένης της αξίας των πλοίων | 2.739,2 | 2.879,5 | 3.332,9 | 5,1 | 15,7 |
| IV. Εξαιρουμένων των πετρελαιοειδών και της αξίας των πλοίων | 2.736,8 | 2.876,9 | 3.181,7 | 5,1 | 10,6 |
| B. Εξαγωγές - Αποστολές | | | | | |
| I. Σύνολο Εξαγωγών-Αποστολών | 2.075,6 | 2.239,3 | 2.586,9 | 7,9 | 15,5 |
| II. Εξαιρουμένης της αξίας των πλοίων | 2.047,3 | 2.226,1 | 2.574,0 | 8,7 | 15,6 |
| III. Εξαιρουμένων των πετρελαιοειδών και συμπεριλαμβανομένης της αξίας των πλοίων | 1.495,8 | 1.683,6 | 1.797,3 | 12,6 | 6,8 |
| IV. Εξαιρουμένων των πετρελαιοειδών και της αξίας των πλοίων | 1.467,5 | 1.670,4 | 1.784,4 | 13,8 | 6,8 |
| Γ. Εμπορικό ισοζύγιο(=B.I - A.I) | -1.587,9 | -1.657,4 | -1.466,4 | 4,4 | -11,5 |
| Δ . Εμπορικό ισοζύγιο εξαιρουμένης της αξίας των πλοίων (=B.II - A.II) | -1.613,8 | -1.668,0 | -1.328,1 | 3,4 | -20,4 |
| Ε. Εμπορικό ισοζύγιο εξαιρουμένων των πετρελαιοειδών και συμπεριλαμβανομένης της αξίας των πλοίων (=B.III - A.III) | -1.243,4 | -1.195,9 | -1.535,6 | -3,8 | 28,4 |
| ΣΤ. Εμπορικό ισοζύγιο εξαιρουμένων των πετρελαιοειδών και της αξίας των πλοίων (=B.IV - A.IV) | -1.269,3 | -1.206,5 | -1.397,3 | -4,9 | 15,8 |

USD ⁽²⁾ εκατομμύρια

| | Νοέμβριος | | | Μεταβολές % | |
|--|-----------------|---------------------|---------------------|-------------|--------------|
| | 2015 | 2016 ⁽¹⁾ | 2017 ⁽¹⁾ | 2016/2015 | 2017/2016 |
| A. Εισαγωγές - Αφίξεις | | | | | |
| I. Σύνολο Εισαγωγών-Αφίξεων | 3.921,6 | 4.195,4 | 4.743,5 | 7,0 | 13,1 |
| II. Εξαιρουμένης της αξίας των πλοίων | 3.918,9 | 4.192,6 | 4.566,5 | 7,0 | 8,9 |
| III. Εξαιρουμένων των πετρελαιοειδών και συμπεριλαμβανομένης της αξίας των πλοίων | 2.932,0 | 3.100,2 | 3.900,5 | 5,7 | 25,8 |
| IV. Εξαιρουμένων των πετρελαιοειδών και της αξίας των πλοίων | 2.929,5 | 3.097,5 | 3.723,5 | 5,7 | 20,2 |
| B. Εξαγωγές - Αποστολές | | | | | |
| I. Σύνολο Εξαγωγών-Αποστολών | 2.235,2 | 2.425,6 | 3.045,6 | 8,5 | 25,6 |
| II. Εξαιρουμένης της αξίας των πλοίων | 2.204,7 | 2.411,4 | 3.030,4 | 9,4 | 25,7 |
| III. Εξαιρουμένων των πετρελαιοειδών και συμπεριλαμβανομένης της αξίας των πλοίων | 1.610,8 | 1.823,7 | 2.116,0 | 13,2 | 16,0 |
| IV. Εξαιρουμένων των πετρελαιοειδών και της αξίας των πλοίων | 1.580,3 | 1.809,5 | 2.100,8 | 14,5 | 16,1 |
| Γ. Εμπορικό ισοζύγιο (=B.I - A.I) | -1.686,4 | -1.769,8 | -1.697,9 | 4,9 | -4,1 |
| Δ . Εμπορικό ισοζύγιο εξαιρουμένης της αξίας των πλοίων (=B.II - A.II) | -1.714,2 | -1.781,2 | -1.536,1 | 3,9 | -13,8 |
| Ε. Εμπορικό ισοζύγιο εξαιρουμένων των πετρελαιοειδών και συμπεριλαμβανομένης της αξίας των πλοίων (=B.III - A.III) | -1.321,2 | -1.276,5 | -1.784,5 | -3,4 | 39,8 |
| ΣΤ. Εμπορικό ισοζύγιο εξαιρουμένων των πετρελαιοειδών και της αξίας των πλοίων (=B.IV - A.IV) | -1.349,2 | -1.288,0 | -1.622,7 | -4,5 | 26,0 |

⁽¹⁾ Προσωρινά στοιχεία.

⁽²⁾ Η αξία σε δολάρια των εισαγωγών και των εξαγωγών υπολογίζεται με βάση το μέσο όρο της ισοτιμίας USD / € του μήνα αναφοράς στο αντίστοιχο έτος.

Πίνακας 2. Εισαγωγές-Αφίξεις, Εξαγωγές - Αποστολές με πετρελαιοειδή, Νοέμβριος 2015 - 2017

Εισαγωγές - Αφίξεις (€ εκατομμύρια)

| | Νοέμβριος | | | Μεταβολές % | |
|--------------------|----------------|---------------------|---------------------|-------------|------------|
| | 2015 | 2016 ⁽¹⁾ | 2017 ⁽¹⁾ | 2016/2015 | 2017/2016 |
| I. Ευρωπαϊκή Ένωση | 2.078,5 | 2.116,0 | 2.273,7 | 1,8 | 7,5 |
| II. Τρίτες χώρες | 1.585,0 | 1.780,7 | 1.779,7 | 12,3 | -0,1 |
| Σύνολο | 3.663,5 | 3.896,7 | 4.053,3 | 6,4 | 4,0 |

Εισαγωγές - Αφίξεις (USD ⁽²⁾ εκατομμύρια)

| | Νοέμβριος | | | Μεταβολές % | |
|--------------------|----------------|---------------------|---------------------|-------------|-------------|
| | 2015 | 2016 ⁽¹⁾ | 2017 ⁽¹⁾ | 2016/2015 | 2017/2016 |
| I. Ευρωπαϊκή Ένωση | 2.224,9 | 2.278,2 | 2.660,8 | 2,4 | 16,8 |
| II. Τρίτες χώρες | 1.696,7 | 1.917,2 | 2.082,7 | 13,0 | 8,6 |
| Σύνολο | 3.921,6 | 4.195,4 | 4.743,5 | 7,0 | 13,1 |

Εξαγωγές - Αποστολές (€ εκατομμύρια)

| | Νοέμβριος | | | Μεταβολές % | |
|--------------------|----------------|---------------------|---------------------|-------------|-------------|
| | 2015 | 2016 ⁽¹⁾ | 2017 ⁽¹⁾ | 2016/2015 | 2017/2016 |
| I. Ευρωπαϊκή Ένωση | 1.063,2 | 1.197,2 | 1.276,6 | 12,6 | 6,6 |
| II. Τρίτες χώρες | 1.012,4 | 1.042,1 | 1.310,3 | 2,9 | 25,7 |
| Σύνολο | 2.075,6 | 2.239,3 | 2.586,9 | 7,9 | 15,5 |

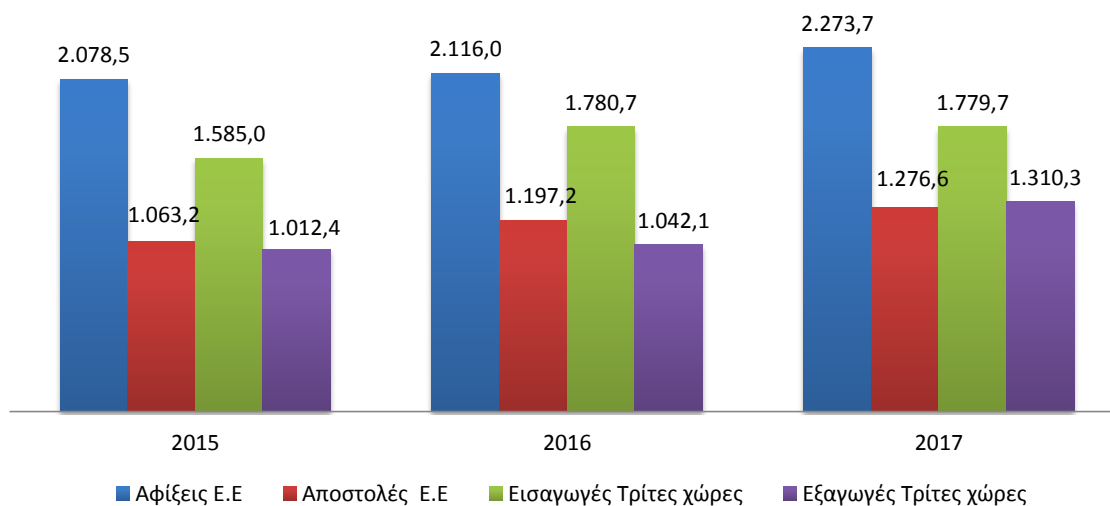
Εξαγωγές - Αποστολές (USD ⁽²⁾ εκατομμύρια)

| | Νοέμβριος | | | Μεταβολές % | |
|--------------------|----------------|---------------------|---------------------|-------------|-------------|
| | 2015 | 2016 ⁽¹⁾ | 2017 ⁽¹⁾ | 2016/2015 | 2017/2016 |
| I. Ευρωπαϊκή Ένωση | 1.144,9 | 1.296,8 | 1.503,0 | 13,3 | 15,9 |
| II. Τρίτες χώρες | 1.090,4 | 1.128,8 | 1.542,7 | 3,5 | 36,7 |
| Σύνολο | 2.235,2 | 2.425,6 | 3.045,6 | 8,5 | 25,6 |

⁽¹⁾ Προσωρινά στοιχεία.

⁽²⁾ Η αξία σε δολάρια των εισαγωγών και των εξαγωγών υπολογίζεται με βάση το μέσο όρο της ισοτιμίας USD / € του μήνα αναφοράς στο αντίστοιχο έτος.

Γράφημα 1. Εισαγωγές-Αφίξεις, Εξαγωγές-Αποστολές, Νοέμβριος 2015-2017 εκατ. €



Πίνακας 3. Εισαγωγές-Αφίξεις, Εξαγωγές - Αποστολές χωρίς πετρελαιοειδή, Νοέμβριος 2015 - 2017

Εισαγωγές - Αφίξεις (€ εκατομμύρια)

| | Νοέμβριος | | | Μεταβολές % | |
|--------------------|----------------|---------------------|---------------------|-------------|-------------|
| | 2015 | 2016 ⁽¹⁾ | 2017 ⁽¹⁾ | 2016/2015 | 2017/2016 |
| I. Ευρωπαϊκή Ένωση | 2.020,7 | 2.061,8 | 2.222,5 | 2,0 | 7,8 |
| II. Τρίτες χώρες | 718,5 | 817,7 | 1.110,4 | 13,8 | 35,8 |
| Σύνολο | 2.739,2 | 2.879,5 | 3.332,9 | 5,1 | 15,7 |

Εισαγωγές - Αφίξεις (USD ⁽²⁾ εκατομμύρια)

| | Νοέμβριος | | | Μεταβολές % | |
|--------------------|----------------|---------------------|---------------------|-------------|-------------|
| | 2015 | 2016 ⁽¹⁾ | 2017 ⁽¹⁾ | 2016/2015 | 2017/2016 |
| I. Ευρωπαϊκή Ένωση | 2.163,0 | 2.219,8 | 2.600,9 | 2,6 | 17,2 |
| II. Τρίτες χώρες | 769,0 | 880,4 | 1.299,7 | 14,5 | 47,6 |
| Σύνολο | 2.932,0 | 3.100,2 | 3.900,5 | 5,7 | 25,8 |

Εξαγωγές - Αποστολές (€ εκατομμύρια)

| | Νοέμβριος | | | Μεταβολές % | |
|--------------------|----------------|---------------------|---------------------|-------------|------------|
| | 2015 | 2016 ⁽¹⁾ | 2017 ⁽¹⁾ | 2016/2015 | 2017/2016 |
| I. Ευρωπαϊκή Ένωση | 949,5 | 1.100,8 | 1.148,0 | 15,9 | 4,3 |
| II. Τρίτες χώρες | 546,3 | 582,8 | 649,4 | 6,7 | 11,4 |
| Σύνολο | 1.495,8 | 1.683,6 | 1.797,3 | 12,6 | 6,8 |

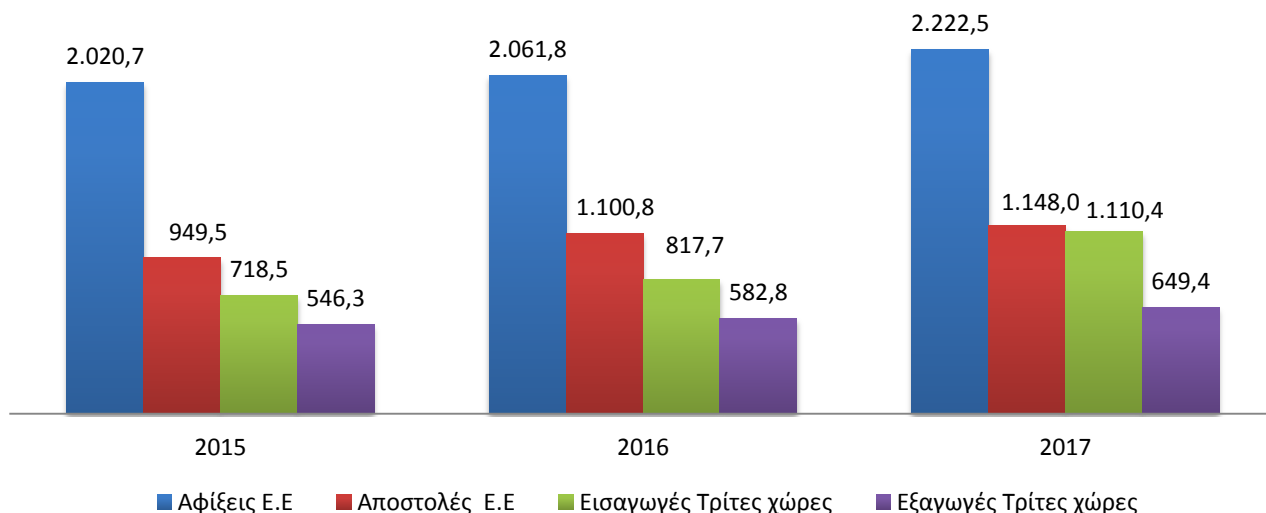
Εξαγωγές - Αποστολές (USD ⁽²⁾ εκατομμύρια)

| | Νοέμβριος | | | Μεταβολές % | |
|--------------------|----------------|---------------------|---------------------|-------------|-------------|
| | 2015 | 2016 ⁽¹⁾ | 2017 ⁽¹⁾ | 2016/2015 | 2017/2016 |
| I. Ευρωπαϊκή Ένωση | 1.022,5 | 1.192,3 | 1.351,6 | 16,6 | 13,4 |
| II. Τρίτες χώρες | 588,3 | 631,4 | 764,4 | 7,3 | 21,1 |
| Σύνολο | 1.610,8 | 1.823,7 | 2.116,0 | 13,2 | 16,0 |

⁽¹⁾ Προσωρινά στοιχεία.

⁽²⁾ Η αξία σε δολάρια των εισαγωγών και των εξαγωγών υπολογίζεται με βάση το μέσο όρο της ισοτιμίας USD / € του μήνα αναφοράς στο αντίστοιχο έτος.

**Γράφημα 2. Εισαγωγές-Αφίξεις, Εξαγωγές-Αποστολές, χωρίς πετρελαιοειδή
Νοέμβριος 2015-2017 εκατ.€**



Πίνακας 4. Εισαγωγές-Αφίξεις, Εξαγωγές-Αποστολές εξαιρουμένης της αξίας των πετρελαιοειδών και των πλοίων, Νοέμβριος 2015 - 2017

Εισαγωγές - Αφίξεις (€ εκατομμύρια)

| | Νοέμβριος | | | Μεταβολές % | |
|--------------------|----------------|---------------------|---------------------|-------------|-------------|
| | 2015 | 2016 ⁽¹⁾ | 2017 ⁽¹⁾ | 2016/2015 | 2017/2016 |
| I. Ευρωπαϊκή Ένωση | 2.019,8 | 2.059,5 | 2.221,5 | 2,0 | 7,9 |
| II. Τρίτες χώρες | 717,0 | 817,4 | 960,2 | 14,0 | 17,5 |
| Σύνολο | 2.736,8 | 2.876,9 | 3.181,7 | 5,1 | 10,6 |

Εισαγωγές - Αφίξεις (USD ⁽²⁾ εκατομμύρια)

| | Νοέμβριος | | | Μεταβολές % | |
|--------------------|----------------|---------------------|---------------------|-------------|-------------|
| | 2015 | 2016 ⁽¹⁾ | 2017 ⁽¹⁾ | 2016/2015 | 2017/2016 |
| I. Ευρωπαϊκή Ένωση | 2.162,1 | 2.217,3 | 2.599,7 | 2,6 | 17,2 |
| II. Τρίτες χώρες | 767,4 | 880,2 | 1.123,8 | 14,7 | 27,7 |
| Σύνολο | 2.929,5 | 3.097,5 | 3.723,5 | 5,7 | 20,2 |

Εξαγωγές - Αποστολές (€ εκατομμύρια)

| | Νοέμβριος | | | Μεταβολές % | |
|--------------------|----------------|---------------------|---------------------|-------------|------------|
| | 2015 | 2016 ⁽¹⁾ | 2017 ⁽¹⁾ | 2016/2015 | 2017/2016 |
| I. Ευρωπαϊκή Ένωση | 948,4 | 1.098,8 | 1.147,6 | 15,9 | 4,4 |
| II. Τρίτες χώρες | 519,1 | 571,6 | 636,8 | 10,1 | 11,4 |
| Σύνολο | 1.467,5 | 1.670,4 | 1.784,4 | 13,8 | 6,8 |

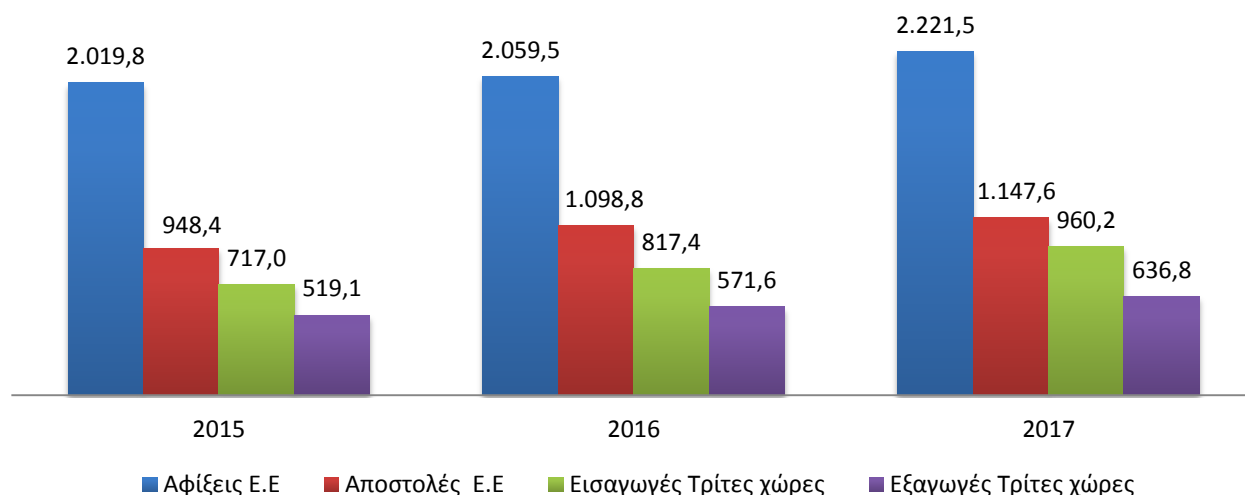
Εξαγωγές - Αποστολές (USD ⁽²⁾ εκατομμύρια)

| | Νοέμβριος | | | Μεταβολές % | |
|--------------------|----------------|---------------------|---------------------|-------------|-------------|
| | 2015 | 2016 ⁽¹⁾ | 2017 ⁽¹⁾ | 2016/2015 | 2017/2016 |
| I. Ευρωπαϊκή Ένωση | 1.021,4 | 1.190,2 | 1.351,1 | 16,5 | 13,5 |
| II. Τρίτες χώρες | 558,9 | 619,3 | 749,7 | 10,8 | 21,1 |
| Σύνολο | 1.580,3 | 1.809,5 | 2.100,8 | 14,5 | 16,1 |

⁽¹⁾ Προσωρινά στοιχεία.

⁽²⁾ Η αξία σε δολάρια των εισαγωγών και των εξαγωγών υπολογίζεται με βάση το μέσο όρο της ισοτιμίας USD / € του μήνα αναφοράς στο αντίστοιχο έτος.

Γράφημα 3. Εισαγωγές-Αφίξεις, Εξαγωγές-Αποστολές, εξαιρουμένης της αξίας των πετρελαιοειδών και των πλοίων, Νοέμβριος 2015-2017 εκατ. €



Πίνακας 5. Εμπορικό Ισοζύγιο : Ιανουάριος - Νοέμβριος 2015 - 2017

| € εκατομμύρια | Ιανουάριος - Νοέμβριος | | | Μεταβολές % | |
|---|-------------------------------|---------------------|---------------------|-------------|-------------|
| | 2015 | 2016 ⁽¹⁾ | 2017 ⁽¹⁾ | 2016/2015 | 2017/2016 |
| | A. Εισαγωγές - Αφίξεις | | | | |
| I. Σύνολο Εισαγωγών-Αφίξεων | 39.888,2 | 40.239,9 | 46.023,1 | 0,9 | 14,4 |
| II. Εξαιρουμένης της αξίας των πλοίων | 38.395,7 | 38.376,8 | 43.098,2 | 0,0 | 12,3 |
| III. Εξαιρουμένων των πετρελαιοειδών και συμπεριλαμβανομένης της αξίας των πλοίων | 29.987,1 | 32.063,1 | 35.381,4 | 6,9 | 10,3 |
| IV. Εξαιρουμένων των πετρελαιοειδών και της αξίας των πλοίων | 28.494,6 | 30.200,0 | 32.456,5 | 6,0 | 7,5 |
| B. Εξαγωγές - Αποστολές | | | | | |
| I. Σύνολο Εξαγωγών-Αποστολών | 23.591,4 | 23.132,3 | 26.202,1 | -1,9 | 13,3 |
| II. Εξαιρουμένης της αξίας των πλοίων | 23.444,2 | 23.022,1 | 26.106,7 | -1,8 | 13,4 |
| III. Εξαιρουμένων των πετρελαιοειδών και συμπεριλαμβανομένης της αξίας των πλοίων | 16.669,7 | 17.013,2 | 18.196,8 | 2,1 | 7,0 |
| IV. Εξαιρουμένων των πετρελαιοειδών και της αξίας των πλοίων | 16.522,6 | 16.903,1 | 18.101,3 | 2,3 | 7,1 |
| Γ. Εμπορικό ισοζύγιο (=B.I - A.I) | -16.296,8 | -17.107,6 | -19.821,0 | 5,0 | 15,9 |
| Δ. Εμπορικό ισοζύγιο εξαιρουμένης της αξίας των πλοίων (=B.II - A.II) | -14.951,5 | -15.354,7 | -16.991,5 | 2,7 | 10,7 |
| Ε. Εμπορικό ισοζύγιο εξαιρουμένων των πετρελαιοειδών και συμπεριλαμβανομένης της αξίας των πλοίων (=B.III - A.III) | -13.317,4 | -15.049,9 | -17.184,6 | 13,0 | 14,2 |
| ΣΤ. Εμπορικό ισοζύγιο εξαιρουμένων των πετρελαιοειδών και της αξίας των πλοίων (=B.IV - A.IV) | -11.972,0 | -13.296,9 | -14.355,2 | 11,1 | 8,0 |

| USD ⁽²⁾ εκατομμύρια | Ιανουάριος - Νοέμβριος | | | Μεταβολές % | |
|---|-------------------------------|---------------------|---------------------|-------------|-------------|
| | 2015 | 2016 ⁽¹⁾ | 2017 ⁽¹⁾ | 2016/2015 | 2017/2016 |
| | A. Εισαγωγές - Αφίξεις | | | | |
| I. Σύνολο Εισαγωγών-Αφίξεων | 44.164,2 | 44.601,3 | 51.500,9 | 1,0 | 15,5 |
| II. Εξαιρουμένης της αξίας των πλοίων | 42.506,8 | 42.524,1 | 48.317,4 | 0,0 | 13,6 |
| III. Εξαιρουμένων των πετρελαιοειδών και συμπεριλαμβανομένης της αξίας των πλοίων | 33.221,8 | 35.547,4 | 39.589,9 | 7,0 | 11,4 |
| IV. Εξαιρουμένων των πετρελαιοειδών και της αξίας των πλοίων | 31.564,3 | 33.470,2 | 36.406,4 | 6,0 | 8,8 |
| B. Εξαγωγές - Αποστολές | | | | | |
| I. Σύνολο Εξαγωγών-Αποστολών | 26.281,5 | 25.789,7 | 29.564,9 | -1,9 | 14,6 |
| II. Εξαιρουμένης της αξίας των πλοίων | 26.118,6 | 25.666,2 | 29.458,0 | -1,7 | 14,8 |
| III. Εξαιρουμένων των πετρελαιοειδών και συμπεριλαμβανομένης της αξίας των πλοίων | 18.573,5 | 18.963,0 | 20.541,5 | 2,1 | 8,3 |
| IV. Εξαιρουμένων των πετρελαιοειδών και της αξίας των πλοίων | 18.410,4 | 18.839,7 | 20.434,7 | 2,3 | 8,5 |
| Γ. Εμπορικό ισοζύγιο (=B.I - A.I) | -17.882,7 | -18.811,6 | -21.936,0 | 5,2 | 16,6 |
| Δ. Εμπορικό ισοζύγιο εξαιρουμένης της αξίας των πλοίων (=B.II - A.II) | -16.388,2 | -16.857,9 | -18.859,4 | 2,9 | 11,9 |
| Ε. Εμπορικό ισοζύγιο εξαιρουμένων των πετρελαιοειδών και συμπεριλαμβανομένης της αξίας των πλοίων (=B.III - A.III) | -14.648,3 | -16.584,4 | -19.048,4 | 13,2 | 14,9 |
| ΣΤ. Εμπορικό ισοζύγιο εξαιρουμένων των πετρελαιοειδών και της αξίας των πλοίων (=B.IV - A.IV) | -13.153,9 | -14.630,5 | -15.971,7 | 11,2 | 9,2 |

⁽¹⁾ Προσωρινά στοιχεία.

⁽²⁾ Η αξία σε δολάρια των εισαγωγών και των εξαγωγών υπολογίζεται με βάση το μέσο όρο της ισοτιμίας USD / € του μήνα αναφοράς στο αντίστοιχο έτος.

Πίνακας 6. Εισαγωγές-Αφίξεις, Εξαγωγές - Αποστολές με πετρελαιοειδή, Ιανουάριος-Νοέμβριος 2015 - 2017

Εισαγωγές - Αφίξεις (€ εκατομμύρια)

| | Ιανουάριος - Νοέμβριος | | | Μεταβολές % | |
|--------------------|------------------------|---------------------|---------------------|-------------|-------------|
| | 2015 | 2016 ⁽¹⁾ | 2017 ⁽¹⁾ | 2016/2015 | 2017/2016 |
| I. Ευρωπαϊκή Ένωση | 21.117,7 | 22.033,2 | 23.832,1 | 4,3 | 8,2 |
| II. Τρίτες χώρες | 18.770,5 | 18.206,7 | 22.191,0 | -3,0 | 21,9 |
| ΣΥΝΟΛΟ | 39.888,2 | 40.239,9 | 46.023,1 | 0,9 | 14,4 |

Εισαγωγές - Αφίξεις (USD ⁽²⁾ εκατομμύρια)

| | Ιανουάριος - Νοέμβριος | | | Μεταβολές % | |
|--------------------|------------------------|---------------------|---------------------|-------------|-------------|
| | 2015 | 2016 ⁽¹⁾ | 2017 ⁽¹⁾ | 2016/2015 | 2017/2016 |
| I. Ευρωπαϊκή Ένωση | 23.390,6 | 24.421,4 | 26.739,3 | 4,4 | 9,5 |
| II. Τρίτες χώρες | 20.773,6 | 20.179,9 | 24.761,6 | -2,9 | 22,7 |
| ΣΥΝΟΛΟ | 44.164,2 | 44.601,3 | 51.500,9 | 1,0 | 15,5 |

Εξαγωγές - Αποστολές (€ εκατομμύρια)

| | Ιανουάριος - Νοέμβριος | | | Μεταβολές % | |
|--------------------|------------------------|---------------------|---------------------|-------------|-------------|
| | 2015 | 2016 ⁽¹⁾ | 2017 ⁽¹⁾ | 2016/2015 | 2017/2016 |
| I. Ευρωπαϊκή Ένωση | 12.827,6 | 13.143,6 | 14.147,5 | 2,5 | 7,6 |
| II. Τρίτες χώρες | 10.763,8 | 9.988,7 | 12.054,6 | -7,2 | 20,7 |
| ΣΥΝΟΛΟ | 23.591,4 | 23.132,3 | 26.202,1 | -1,9 | 13,3 |

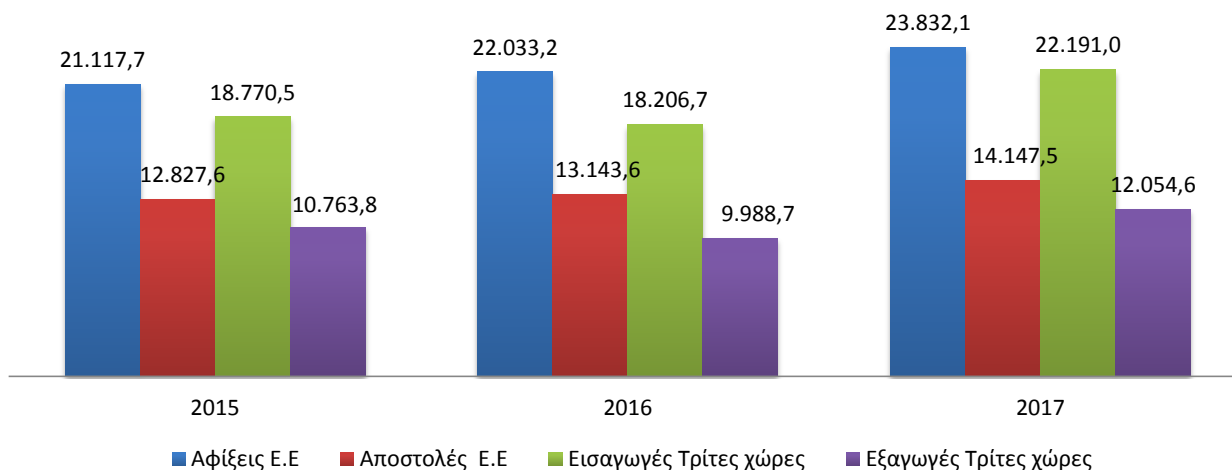
Εξαγωγές - Αποστολές (USD ⁽²⁾ εκατομμύρια)

| | Ιανουάριος - Νοέμβριος | | | Μεταβολές % | |
|--------------------|------------------------|---------------------|---------------------|-------------|-------------|
| | 2015 | 2016 ⁽¹⁾ | 2017 ⁽¹⁾ | 2016/2015 | 2017/2016 |
| I. Ευρωπαϊκή Ένωση | 14.295,0 | 14.654,5 | 15.955,8 | 2,5 | 8,9 |
| II. Τρίτες χώρες | 11.986,5 | 11.135,2 | 13.609,1 | -7,1 | 22,2 |
| ΣΥΝΟΛΟ | 26.281,5 | 25.789,7 | 29.564,9 | -1,9 | 14,6 |

⁽¹⁾ Προσωρινά στοιχεία.

⁽²⁾ Η αξία σε δολάρια των εισαγωγών και των εξαγωγών υπολογίζεται με βάση το μέσο όρο της ισοτιμίας USD / € του μήνα αναφοράς στο αντίστοιχο έτος.

Γράφημα 4. Εισαγωγές-Αφίξεις, Εξαγωγές-Αποστολές, Ιανουάριος - Νοέμβριος 2015-2017 εκατ.€



Πίνακας 7. Εισαγωγές-Αφίξεις, Εξαγωγές - Αποστολές χωρίς πετρελαιοειδή, Ιανουάριος-Νοέμβριος 2015 - 2017

Εισαγωγές - Αφίξεις (€ εκατομμύρια)

| | Ιανουάριος - Νοέμβριος | | Μεταβολές % | | |
|--------------------|------------------------|---------------------|---------------------|------------|-------------|
| | 2015 | 2016 ⁽¹⁾ | 2017 ⁽¹⁾ | 2016/2015 | 2017/2016 |
| I. Ευρωπαϊκή Ένωση | 20.386,1 | 21.471,1 | 23.082,2 | 5,3 | 7,5 |
| II. Τρίτες χώρες | 9.601,0 | 10.592,0 | 12.299,2 | 10,3 | 16,1 |
| ΣΥΝΟΛΟ | 29.987,1 | 32.063,1 | 35.381,4 | 6,9 | 10,3 |

Εισαγωγές - Αφίξεις (USD ⁽²⁾ εκατομμύρια)

| | Ιανουάριος - Νοέμβριος | | Μεταβολές % | | |
|--------------------|------------------------|---------------------|---------------------|------------|-------------|
| | 2015 | 2016 ⁽¹⁾ | 2017 ⁽¹⁾ | 2016/2015 | 2017/2016 |
| I. Ευρωπαϊκή Ένωση | 22.582,7 | 23.797,3 | 25.898,4 | 5,4 | 8,8 |
| II. Τρίτες χώρες | 10.639,1 | 11.750,1 | 13.691,5 | 10,4 | 16,5 |
| ΣΥΝΟΛΟ | 33.221,8 | 35.547,4 | 39.589,9 | 7,0 | 11,4 |

Εξαγωγές - Αποστολές (€ εκατομμύρια)

| | Ιανουάριος - Νοέμβριος | | Μεταβολές % | | |
|--------------------|------------------------|---------------------|---------------------|------------|------------|
| | 2015 | 2016 ⁽¹⁾ | 2017 ⁽¹⁾ | 2016/2015 | 2017/2016 |
| I. Ευρωπαϊκή Ένωση | 11.036,7 | 11.604,9 | 12.260,0 | 5,1 | 5,6 |
| II. Τρίτες χώρες | 5.633,0 | 5.408,3 | 5.936,8 | -4,0 | 9,8 |
| ΣΥΝΟΛΟ | 16.669,7 | 17.013,2 | 18.196,8 | 2,1 | 7,0 |

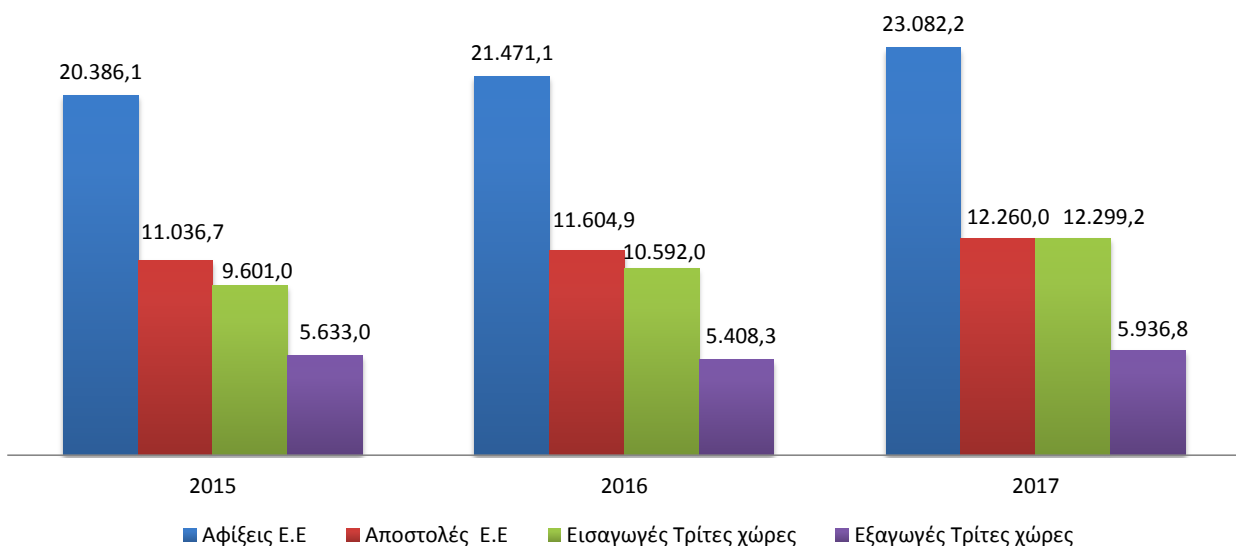
Εξαγωγές - Αποστολές (USD ⁽²⁾ εκατομμύρια)

| | Ιανουάριος - Νοέμβριος | | Μεταβολές % | | |
|--------------------|------------------------|---------------------|---------------------|------------|------------|
| | 2015 | 2016 ⁽¹⁾ | 2017 ⁽¹⁾ | 2016/2015 | 2017/2016 |
| I. Ευρωπαϊκή Ένωση | 12.299,9 | 12.935,8 | 13.826,4 | 5,2 | 6,9 |
| II. Τρίτες χώρες | 6.273,6 | 6.027,2 | 6.715,1 | -3,9 | 11,4 |
| ΣΥΝΟΛΟ | 18.573,5 | 18.963,0 | 20.541,5 | 2,1 | 8,3 |

⁽¹⁾ Προσωρινά στοιχεία.

⁽²⁾ Η αξία σε δολάρια των εισαγωγών και των εξαγωγών υπολογίζεται με βάση το μέσο όρο της ισοτιμίας USD / € του μήνα αναφοράς στο αντίστοιχο έτος.

Γράφημα 5. Εισαγωγές-Αφίξεις, Εξαγωγές-Αποστολές χωρίς , πετρελαιοειδή Ιανουάριος - Νοέμβριος 2015-2017 εκατ.€



Πίνακας 8. Εισαγωγές-Αφίξεις, Εξαγωγές-Αποστολές εξαιρουμένης της αξίας των πετρελαιοειδών και των πλοίων, Ιανουάριος- Νοέμβριος 2015 - 2017

Εισαγωγές - Αφίξεις (€ εκατομμύρια)

| | Ιανουάριος - Νοέμβριος | | | Μεταβολές % | |
|--------------------|------------------------|---------------------|---------------------|-------------|------------|
| | 2015 | 2016 ⁽¹⁾ | 2017 ⁽¹⁾ | 2016/2015 | 2017/2016 |
| I. Ευρωπαϊκή Ένωση | 20.353,9 | 21.443,9 | 23.042,8 | 5,4 | 7,5 |
| II. Τρίτες χώρες | 8.140,7 | 8.756,1 | 9.413,7 | 7,6 | 7,5 |
| ΣΥΝΟΛΟ | 28.494,6 | 30.200,0 | 32.456,5 | 6,0 | 7,5 |

Εισαγωγές - Αφίξεις (USD ⁽²⁾ εκατομμύρια)

| | Ιανουάριος - Νοέμβριος | | | Μεταβολές % | |
|--------------------|------------------------|---------------------|---------------------|-------------|------------|
| | 2015 | 2016 ⁽¹⁾ | 2017 ⁽¹⁾ | 2016/2015 | 2017/2016 |
| I. Ευρωπαϊκή Ένωση | 22.547,2 | 23.767,0 | 25.854,9 | 5,4 | 8,8 |
| II. Τρίτες χώρες | 9.017,1 | 9.703,2 | 10.551,5 | 7,6 | 8,7 |
| ΣΥΝΟΛΟ | 31.564,3 | 33.470,2 | 36.406,4 | 6,0 | 8,8 |

Εξαγωγές - Αποστολές (€ εκατομμύρια)

| | Ιανουάριος - Νοέμβριος | | | Μεταβολές % | |
|--------------------|------------------------|---------------------|---------------------|-------------|------------|
| | 2015 | 2016 ⁽¹⁾ | 2017 ⁽¹⁾ | 2016/2015 | 2017/2016 |
| I. Ευρωπαϊκή Ένωση | 11.012,6 | 11.595,3 | 12.228,5 | 5,3 | 5,5 |
| II. Τρίτες χώρες | 5.510,0 | 5.307,8 | 5.872,8 | -3,7 | 10,6 |
| ΣΥΝΟΛΟ | 16.522,6 | 16.903,1 | 18.101,3 | 2,3 | 7,1 |

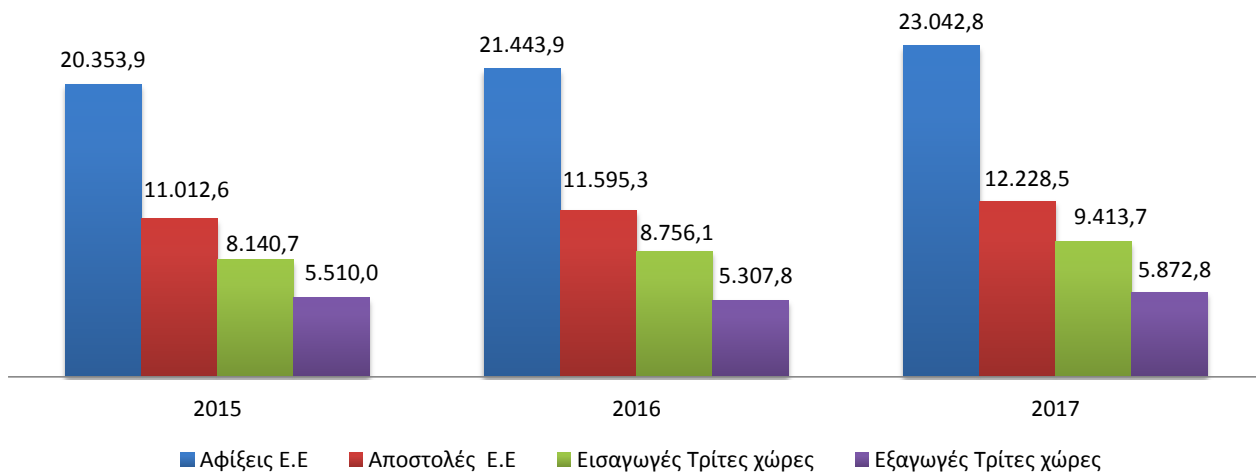
Εξαγωγές - Αποστολές (USD ⁽²⁾ εκατομμύρια)

| | Ιανουάριος - Νοέμβριος | | | Μεταβολές % | |
|--------------------|------------------------|---------------------|---------------------|-------------|------------|
| | 2015 | 2016 ⁽¹⁾ | 2017 ⁽¹⁾ | 2016/2015 | 2017/2016 |
| I. Ευρωπαϊκή Ένωση | 12.272,8 | 12.925,2 | 13.792,3 | 5,3 | 6,7 |
| II. Τρίτες χώρες | 6.137,6 | 5.914,5 | 6.642,4 | -3,6 | 12,3 |
| ΣΥΝΟΛΟ | 18.410,4 | 18.839,7 | 20.434,7 | 2,3 | 8,5 |

⁽¹⁾ Προσωρινά στοιχεία.

⁽²⁾ Η αξία σε δολάρια των εισαγωγών και των εξαγωγών υπολογίζεται με βάση το μέσο όρο της ισοτιμίας USD / € του μήνα αναφοράς στο αντίστοιχο έτος.

Γράφημα 6. Εισαγωγές-Αφίξεις, Εξαγωγές-Αποστολές εξαιρουμένης της αξίας των πετρελαιοειδών και των πλοίων, Ιανουάριος - Νοέμβριος 2015-2017 εκατ.€



Πίνακας 9 . Εισαγωγές-Αφίξεις, Εξαγωγές - Αποστολές κατά Κατηγορίες ΤΤΔΕ (Τυποποιημένη Ταξινόμηση του Διεθνούς Εμπορίου) Νοέμβριος 2017 και Ιανουάριος - Νοέμβριος 2017⁽¹⁾

Εισαγωγές-Αφίξεις (€ εκατομμύρια)

| | Νοέμβριος 2017 | | Ιανουάριος-Νοέμβριος 2017 | |
|--|----------------|----------------|---------------------------|-----------------|
| | Ε.Ε | Τρίτες χώρες | Ε.Ε | Τρίτες χώρες |
| Σύνολο | 2.273,7 | 1.779,6 | 23.832,1 | 22.190,9 |
| 0. Τρόφιμα και ζώα ζωντανά | 390,4 | 85,3 | 4.238,7 | 990,2 |
| 1. Ποτά και καπνός | 44,1 | 6,5 | 469,9 | 113,7 |
| 2. Πρώτες ύλες μη εδωδιμες, εκτός από καύσιμα | 52,6 | 60,7 | 560,1 | 595,7 |
| 3. Ορυκτά καύσιμα, λιπαντικά κλπ | 68,4 | 681,1 | 984,9 | 9.983,3 |
| 4. Λάδια και λίπη ζωικής ή φυτικής προέλευσης | 14,2 | 14,0 | 159,3 | 108,8 |
| 5. Χημικά προϊόντα και συναφή (μ.α.κ) | 516,2 | 101,9 | 5.621,7 | 1.233,0 |
| 6. Βιομηχανικά είδη ταξινομημένα κυρίως κατά πρώτη ύλη | 293,8 | 259,3 | 3.032,2 | 2.507,6 |
| 7. Μηχανήματα και υλικό μεταφορών | 573,1 | 340,9 | 5.286,5 | 4.953,6 |
| 8. Διάφορα βιομηχανικά είδη | 319,4 | 125,2 | 3.428,2 | 1.503,5 |
| 9. Είδη και συναλλαγές μη ταξινομημένα κατά κατηγορίες | 1,5 | 104,7 | 50,8 | 201,6 |

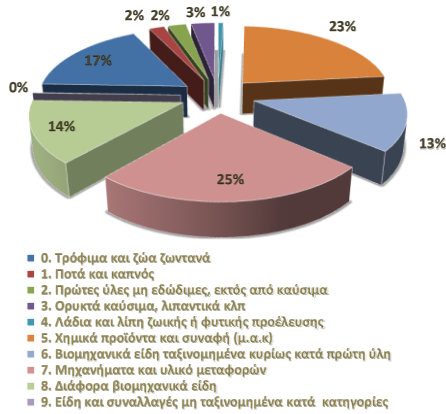
Εξαγωγές-Αποστολές (€ εκατομμύρια)

| | Νοέμβριος 2017 | | Ιανουάριος-Νοέμβριος 2017 | |
|--|----------------|----------------|---------------------------|-----------------|
| | Ε.Ε | Τρίτες χώρες | Ε.Ε | Τρίτες χώρες |
| Σύνολο | 1.276,6 | 1.310,3 | 14.147,5 | 12.054,6 |
| 0. Τρόφιμα και ζώα ζωντανά | 277,1 | 95,3 | 3.041,7 | 913,6 |
| 1. Ποτά και καπνός | 38,0 | 20,1 | 437,9 | 222,2 |
| 2. Πρώτες ύλες μη εδωδιμες, εκτός από καύσιμα | 38,1 | 131,9 | 372,0 | 779,9 |
| 3. Ορυκτά καύσιμα, λιπαντικά κλπ | 133,3 | 667,9 | 1.942,8 | 6.163,7 |
| 4. Λάδια και λίπη ζωικής ή φυτικής προέλευσης | 44,0 | 6,9 | 383,3 | 88,1 |
| 5. Χημικά προϊόντα και συναφή (μ.α.κ) | 187,5 | 65,4 | 2.037,4 | 761,8 |
| 6. Βιομηχανικά είδη ταξινομημένα κυρίως κατά πρώτη ύλη | 259,1 | 159,9 | 2.739,2 | 1.537,2 |
| 7. Μηχανήματα και υλικό μεταφορών | 144,3 | 87,0 | 1.549,1 | 820,1 |
| 8. Διάφορα βιομηχανικά είδη | 128,3 | 58,1 | 1.388,3 | 541,5 |
| 9. Είδη και συναλλαγές μη ταξινομημένα κατά κατηγορίες | 26,8 | 17,8 | 255,9 | 226,3 |

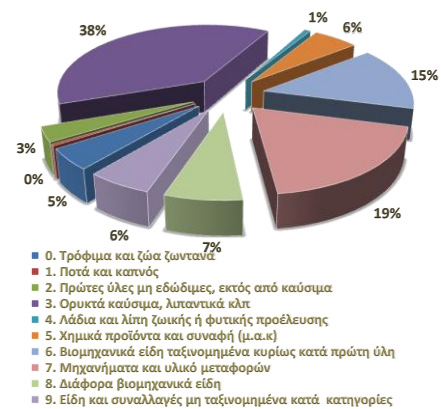
⁽¹⁾ Προσωρινά στοιχεία.

*Τυχόν διαφορές μεταξύ του αθροίσματος των επιμέρους ποσών και των ποσών που αναγράφονται ως σύνολα οφείλονται στη στρογγυλοποίηση

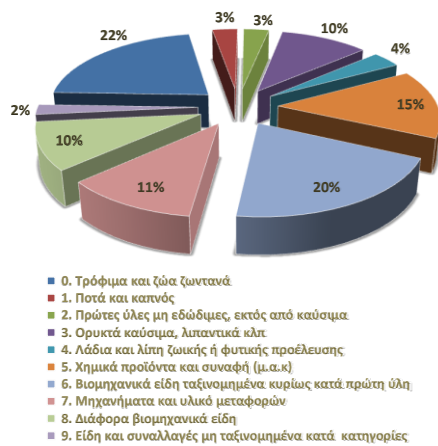
Γράφημα 7α. Ποσοστιαία (%) κατανομή αφίξεων από Ε.Ε. κατά κατηγορίες ΤΤΔΕ (SITC), Νοέμβριος 2017



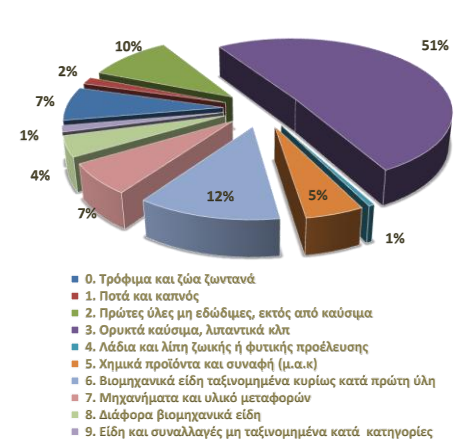
Γράφημα 7β. Ποσοστιαία (%) κατανομή εισαγωγών από Τρίτες χώρες κατά κατηγορίες ΤΤΔΕ (SITC), Νοέμβριος 2017



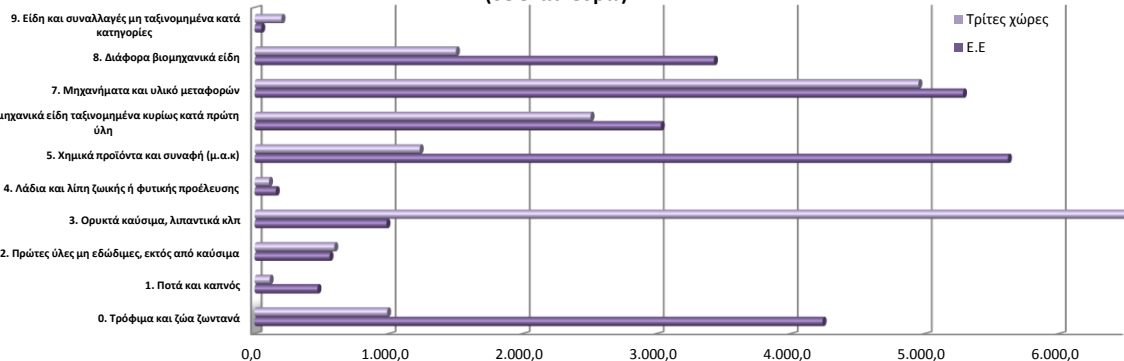
Γράφημα 8α. Ποσοστιαία (%) κατανομή αποστολών από Ε.Ε. κατά κατηγορίες ΤΤΔΕ (SITC), Νοέμβριος 2017



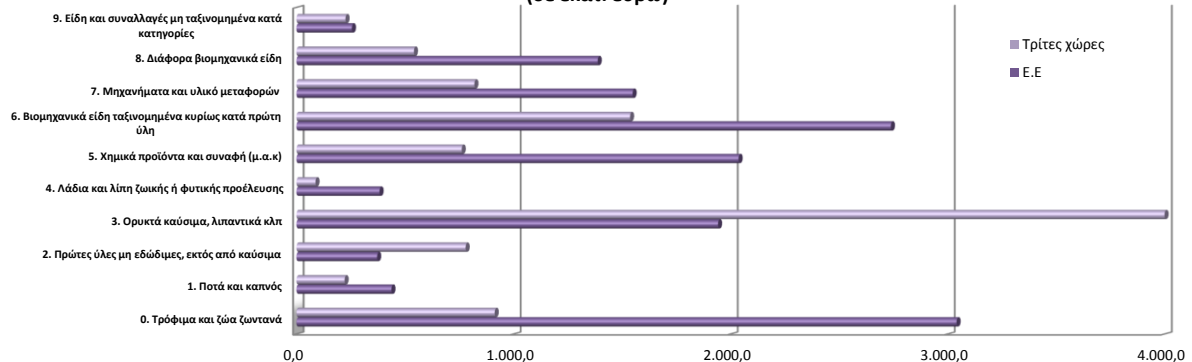
Γράφημα 8β. Ποσοστιαία (%) κατανομή εξαγωγών από Τρίτες χώρες κατά κατηγορίες ΤΤΔΕ (SITC), Νοέμβριος 2017



Γράφημα 9. Εισαγωγές - Αφίξεις Ε.Ε. & Τρίτες χώρες κατά κατηγορίες ΤΤΔΕ (SITC), Ιαν. - Νοέ. 2017 (σε εκατ. ευρώ)



Γράφημα 10. Εξαγωγές - Αποστολές Ε.Ε. και Τρίτες χώρες κατά κατηγορίες ΤΤΔΕ (SITC), Ιαν. - Νοέ. 2017 (σε εκατ. ευρώ)



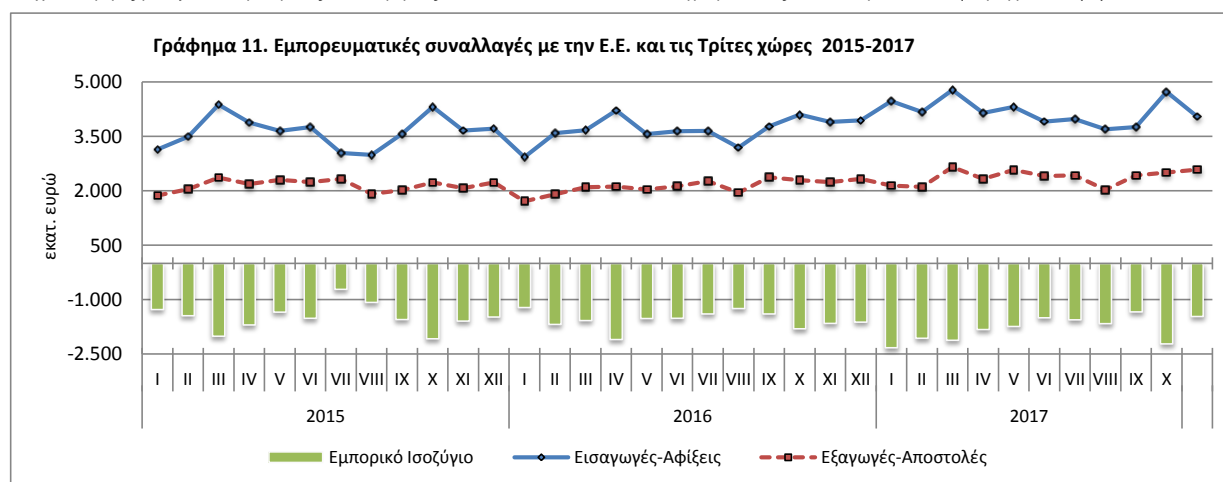
Πίνακας 10. Εμπορευματικές Συναλλαγές με την Ε.Ε. και τις Τρίτες Χώρες 2015-2017

| Έτος και Μήνας | Εισαγωγές-Αφίξεις | | | Εξαγωγές-Αποστολές | | |
|----------------------------|--------------------------|------------------------------|---|--------------------------|------------------------------|---|
| | Αξία σε εκατομμύρια ευρώ | Μεταβολές % από μήνα σε μήνα | Μεταβολές % με αντίστοιχο μήνα προηγούμενου έτους | Αξία σε εκατομμύρια ευρώ | Μεταβολές % από μήνα σε μήνα | Μεταβολές % με αντίστοιχο μήνα προηγούμενου έτους |
| 2015: 1 | 3.143,9 | -22,1 | -17,4 | 1.871,1 | -15,0 | -12,4 |
| 2 | 3.491,4 | 11,1 | -15,0 | 2.047,2 | 9,4 | -0,9 |
| 3 | 4.375,9 | 25,3 | 6,0 | 2.365,2 | 15,5 | 9,4 |
| 4 | 3.885,9 | -11,2 | 5,9 | 2.186,2 | -7,6 | 6,5 |
| 5 | 3.650,8 | -6,1 | -9,3 | 2.306,8 | 5,5 | 1,5 |
| 6 | 3.760,3 | 3,0 | -11,0 | 2.245,5 | -2,7 | -9,6 |
| 7 | 3.042,6 | -19,1 | -31,9 | 2.325,8 | 3,6 | -6,9 |
| 8 | 2.989,1 | -1,8 | -9,5 | 1.911,6 | -17,8 | -7,7 |
| 9 | 3.572,2 | 19,5 | -18,1 | 2.020,5 | 5,7 | -12,3 |
| 10 | 4.312,6 | 20,7 | 0,5 | 2.235,9 | 10,7 | -11,6 |
| 11 | 3.663,5 | -15,1 | -6,2 | 2.075,6 | -7,2 | -11,4 |
| 12 | 3.713,9 | 1,4 | -7,9 | 2.233,5 | 7,6 | 1,5 |
| Σύνολο έτους | 43.602,1 | | -9,8 | 25.824,9 | | -4,8 |
| 2016 ⁽¹⁾ : 1 | 2.933,5 | -21,0 | -6,7 | 1.716,2 | -23,2 | -8,3 |
| 2 | 3.593,0 | 22,5 | 2,9 | 1.909,7 | 11,3 | -6,7 |
| 3 | 3.672,5 | 2,2 | -16,1 | 2.097,4 | 9,8 | -11,3 |
| 4 | 4.218,8 | 14,9 | 8,6 | 2.116,9 | 0,9 | -3,2 |
| 5 | 3.562,0 | -15,6 | -2,4 | 2.040,7 | -3,6 | -11,5 |
| 6 | 3.641,6 | 2,2 | -3,2 | 2.128,2 | 4,3 | -5,2 |
| 7 | 3.655,7 | 0,4 | 20,1 | 2.264,8 | 6,4 | -2,6 |
| 8 | 3.192,9 | -12,7 | 6,8 | 1.947,6 | -14,0 | 1,9 |
| 9 | 3.774,5 | 18,2 | 5,7 | 2.377,6 | 22,1 | 17,7 |
| 10 | 4.098,7 | 8,6 | -5,0 | 2.293,9 | -3,5 | 2,6 |
| 11 | 3.896,7 | -4,9 | 6,4 | 2.239,3 | -2,4 | 7,9 |
| 12 | 3.947,5 | 1,3 | 6,3 | 2.330,2 | 4,1 | 4,3 |
| Σύνολο έτους | 44.187,4 | | 1,3 | 25.462,5 | | -1,4 |
| 2017 ⁽¹⁾⁽²⁾ : 1 | 4.471,0 | 13,3 | 52,4 | 2.142,9 | -8,0 | 24,9 |
| 2 | 4.176,5 | -6,6 | 16,2 | 2.109,2 | -1,6 | 10,4 |
| 3 | 4.781,4 | 14,5 | 30,2 | 2.659,9 | 26,1 | 26,8 |
| 4 | 4.148,9 | -13,2 | -1,7 | 2.327,3 | -12,5 | 9,9 |
| 5 | 4.312,2 | 3,9 | 21,1 | 2.574,6 | 10,6 | 26,2 |
| 6 | 3.911,7 | -9,3 | 7,4 | 2.409,3 | -6,4 | 13,2 |
| 7 | 3.981,6 | 1,8 | 8,9 | 2.428,7 | 0,8 | 7,2 |
| 8 | 3.694,6 | -7,2 | 15,7 | 2.031,3 | -16,4 | 4,3 |
| 9 | 3.763,2 | 1,9 | -0,3 | 2.423,3 | 19,3 | 1,9 |
| 10 | 4.728,7 | 25,7 | 15,4 | 2.508,6 | 3,5 | 9,4 |
| 11 | 4.053,3 | -14,3 | 4,0 | 2.586,9 | 3,1 | 15,5 |

⁽¹⁾ Προσωρινά στοιχεία.

⁽²⁾ Διευκρινίζεται ότι, η χρονοσειρά των εισαγωγών/αφίξεων και εξαγωγών/αποστολών αγαθών επανυπολογίζεται κάθε φορά που προστίθεται μια νέα παρατήρηση. Ως εκ τούτου, η χρονοσειρά μπορεί να διαφέρει από την αντίστοιχη που δημοσιεύτηκε στο προηγούμενο Δελτίο Τύπου.

*Τυχόν διαφορές μεταξύ του αθροίσματος των επιμέρους ποσών και των ποσών που αναγράφονται ως σύνολα οφείλονται στη στρογγυλοποίηση



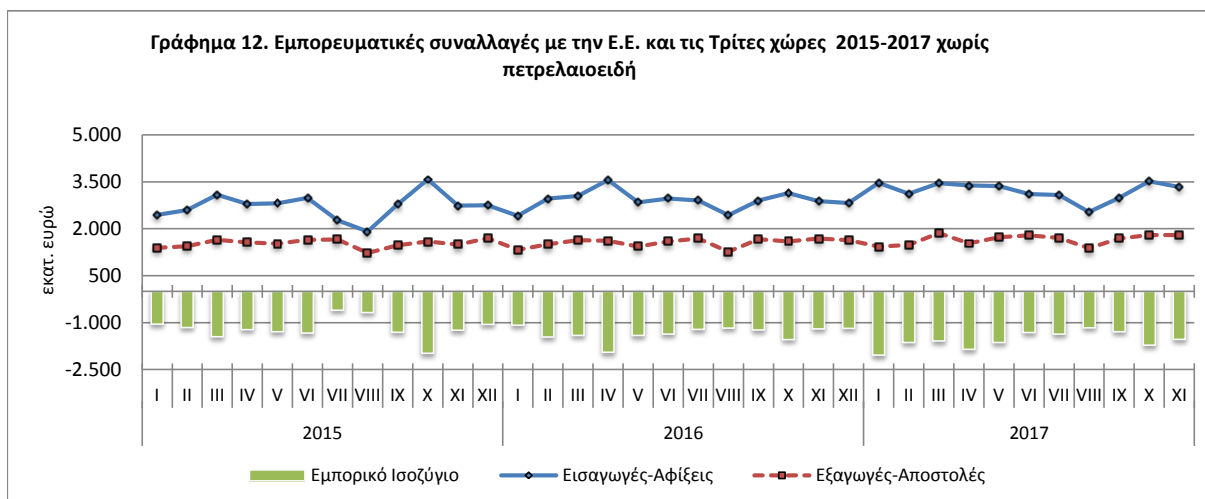
Πίνακας 11. Εμπορευματικές Συναλλαγές με την Ε.Ε. και τις Τρίτες Χώρες 2015-2017 χωρίς πετρελαιοειδή

| Έτος και Μήνας | Εισαγωγές-Αφίξεις | | | Εξαγωγές-Αποστολές | | |
|-------------------------|--------------------------|------------------------------|---|--------------------------|------------------------------|---|
| | Αξία σε εκατομμύρια ευρώ | Μεταβολές % από μήνα σε μήνα | Μεταβολές % με αντίστοιχο μήνα προηγούμενου έτους | Αξία σε εκατομμύρια ευρώ | Μεταβολές % από μήνα σε μήνα | Μεταβολές % με αντίστοιχο μήνα προηγούμενου έτους |
| 2015: 1 | 2.441,6 | -12,2 | 3,7 | 1.390,2 | -11,3 | 8,8 |
| 2 | 2.600,1 | 6,5 | -6,7 | 1.444,8 | 3,9 | 12,8 |
| 3 | 3.089,8 | 18,8 | 3,0 | 1.641,6 | 13,6 | 21,4 |
| 4 | 2.788,7 | -9,7 | 9,0 | 1.568,4 | -4,5 | 17,1 |
| 5 | 2.814,2 | 0,9 | 7,7 | 1.523,1 | -2,9 | 6,7 |
| 6 | 2.987,1 | 6,1 | -1,6 | 1.650,3 | 8,4 | 18,7 |
| 7 | 2.265,2 | -24,2 | -21,7 | 1.658,6 | 0,5 | 7,9 |
| 8 | 1.908,4 | -15,8 | -7,2 | 1.228,7 | -25,9 | 7,5 |
| 9 | 2.777,8 | 45,6 | -2,6 | 1.473,3 | 19,9 | 2,6 |
| 10 | 3.575,0 | 28,7 | 30,3 | 1.594,9 | 8,3 | -1,2 |
| 11 | 2.739,2 | -23,4 | -0,8 | 1.495,8 | -6,2 | -2,7 |
| 12 | 2.751,0 | 0,4 | -1,1 | 1.693,5 | 13,2 | 8,0 |
| Σύνολο έτους | 32.738,1 | | 0,9 | 18.363,2 | | 8,6 |
| 2016 ⁽¹⁾ : 1 | 2.413,7 | -12,3 | -1,1 | 1.329,9 | -21,5 | -4,3 |
| 2 | 2.962,4 | 22,7 | 13,9 | 1.500,5 | 12,8 | 3,9 |
| 3 | 3.048,3 | 2,9 | -1,3 | 1.639,0 | 9,2 | -0,2 |
| 4 | 3.561,4 | 16,8 | 27,7 | 1.611,8 | -1,7 | 2,8 |
| 5 | 2.845,7 | -20,1 | 1,1 | 1.435,2 | -11,0 | -5,8 |
| 6 | 2.968,3 | 4,3 | -0,6 | 1.597,6 | 11,3 | -3,2 |
| 7 | 2.907,3 | -2,1 | 28,3 | 1.688,3 | 5,7 | 1,8 |
| 8 | 2.437,7 | -16,2 | 27,7 | 1.263,8 | -25,1 | 2,9 |
| 9 | 2.900,6 | 19,0 | 4,4 | 1.664,9 | 31,7 | 13,0 |
| 10 | 3.138,0 | 8,2 | -12,2 | 1.598,7 | -4,0 | 0,2 |
| 11 | 2.879,5 | -8,2 | 5,1 | 1.683,6 | 5,3 | 12,6 |
| 12 | 2.826,2 | -1,9 | 2,7 | 1.640,5 | -2,6 | -3,1 |
| Σύνολο έτους | 34.889,2 | | 6,6 | 18.653,8 | | 1,6 |
| 2017 ⁽¹⁾ : 1 | 3.503,8 | 24,0 | 45,2 | 1.428,8 | -12,9 | 7,4 |
| 2 | 3.118,0 | -11,0 | 5,3 | 1.481,7 | 3,7 | -1,2 |
| 3 | 3.451,3 | 10,7 | 13,2 | 1.863,5 | 25,8 | 13,7 |
| 4 | 3.381,0 | -2,0 | -5,1 | 1.529,4 | -17,9 | -5,1 |
| 5 | 3.363,5 | -0,5 | 18,2 | 1.728,7 | 13,0 | 20,4 |
| 6 | 3.111,7 | -7,5 | 4,8 | 1.792,4 | 3,7 | 12,2 |
| 7 | 3.076,3 | -1,1 | 5,8 | 1.709,4 | -4,6 | 1,2 |
| 8 | 2.540,2 | -17,4 | 4,2 | 1.377,3 | -19,4 | 9,0 |
| 9 | 2.984,9 | 17,5 | 2,9 | 1.691,2 | 22,8 | 1,6 |
| 10 | 3.517,9 | 17,9 | 12,1 | 1.797,0 | 6,3 | 12,4 |
| 11 | 3.332,9 | -5,3 | 15,7 | 1.797,3 | 0,0 | 6,8 |

⁽¹⁾ Προσωρινά στοιχεία.

⁽²⁾ Διευκρινίζεται ότι, η χρονοσειρά των εισαγωγών/αφίξεων και εξαγωγών/αποστολών αγαθών επανυπολογίζεται κάθε φορά που προστίθεται μια νέα παρατήρηση. Ως εκ τούτου, η χρονοσειρά μπορεί να διαφέρει από την αντίστοιχη που δημοσιεύτηκε στο προηγούμενο Δελτίο Τύπου.

*Τυχόν διαφορές μεταξύ του αθροίσματος των επιμέρους ποσών και των ποσών που αναγράφονται ως σύνολα οφείλονται στη στρογγυλοποίηση



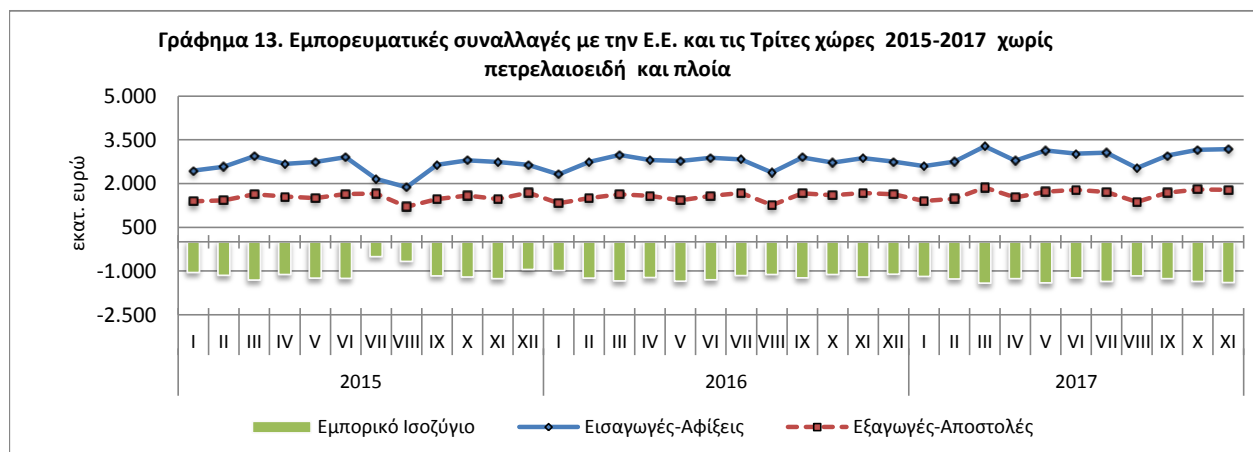
Πίνακας 12. Εμπορευματικές Συναλλαγές με την Ε.Ε. και τις Τρίτες Χώρες 2015-2017 χωρίς πετρελαιοειδή και πλοία

| Έτος και Μήνας | Εισαγωγές-Αφίξεις | | | Εξαγωγές-Αποστολές | | |
|----------------------------|--------------------------|------------------------------|---|--------------------------|------------------------------|---|
| | Αξία σε εκατομμύρια ευρώ | Μεταβολές % από μήνα σε μήνα | Μεταβολές % με αντίστοιχο μήνα προηγούμενου έτους | Αξία σε εκατομμύρια ευρώ | Μεταβολές % από μήνα σε μήνα | Μεταβολές % με αντίστοιχο μήνα προηγούμενου έτους |
| 2015: 1 | 2.439,2 | -8,8 | 8,0 | 1.388,2 | -9,8 | 9,2 |
| 2 | 2.580,0 | 5,8 | 9,6 | 1.427,9 | 2,9 | 12,3 |
| 3 | 2.943,2 | 14,1 | 17,4 | 1.633,6 | 14,4 | 21,0 |
| 4 | 2.676,9 | -9,0 | 5,4 | 1.550,3 | -5,1 | 16,4 |
| 5 | 2.743,9 | 2,5 | 9,1 | 1.496,6 | -3,5 | 5,1 |
| 6 | 2.901,9 | 5,8 | 11,0 | 1.641,4 | 9,7 | 18,5 |
| 7 | 2.163,1 | -25,5 | -23,2 | 1.652,5 | 0,7 | 7,8 |
| 8 | 1.873,4 | -13,4 | -8,9 | 1.204,9 | -27,1 | 6,2 |
| 9 | 2.639,6 | 40,9 | -4,0 | 1.467,4 | 21,8 | 2,8 |
| 10 | 2.796,7 | 6,0 | 2,1 | 1.592,1 | 8,5 | -1,0 |
| 11 | 2.736,8 | -2,1 | -0,7 | 1.467,5 | -7,8 | -1,9 |
| 12 | 2.637,4 | -3,6 | -1,4 | 1.685,1 | 14,8 | 9,5 |
| Σύνολο έτους | 31.132,0 | | 1,8 | 18.207,7 | | 8,5 |
| 2016 ⁽¹⁾ : 1 | 2.313,2 | -12,3 | -5,2 | 1.326,7 | -21,3 | -4,4 |
| 2 | 2.738,7 | 18,4 | 6,2 | 1.496,6 | 12,8 | 4,8 |
| 3 | 2.981,0 | 8,8 | 1,3 | 1.636,0 | 9,3 | 0,1 |
| 4 | 2.811,2 | -5,7 | 5,0 | 1.580,0 | -3,4 | 1,9 |
| 5 | 2.771,3 | -1,4 | 1,0 | 1.422,2 | -10,0 | -5,0 |
| 6 | 2.884,6 | 4,1 | -0,6 | 1.577,7 | 10,9 | -3,9 |
| 7 | 2.833,4 | -1,8 | 31,0 | 1.673,9 | 6,1 | 1,3 |
| 8 | 2.376,7 | -16,1 | 26,9 | 1.259,3 | -24,8 | 4,5 |
| 9 | 2.896,6 | 21,9 | 9,7 | 1.663,3 | 32,1 | 13,3 |
| 10 | 2.716,1 | -6,2 | -2,9 | 1.597,1 | -4,0 | 0,3 |
| 11 | 2.876,9 | 5,9 | 5,1 | 1.670,5 | 4,6 | 13,8 |
| 12 | 2.747,2 | -4,5 | 4,2 | 1.630,5 | -2,4 | -3,2 |
| Σύνολο έτους | 32.947,1 | | 5,8 | 18.533,6 | | 1,8 |
| 2017 ⁽¹⁾⁽²⁾ : 1 | 2.593,7 | -5,6 | 12,1 | 1.400,0 | -14,1 | 5,5 |
| 2 | 2.752,4 | 6,1 | 0,5 | 1.480,5 | 5,7 | -1,1 |
| 3 | 3.279,0 | 19,1 | 10,0 | 1.860,6 | 25,7 | 13,7 |
| 4 | 2.787,1 | -15,0 | -0,9 | 1.523,1 | -18,1 | -3,6 |
| 5 | 3.131,5 | 12,4 | 13,0 | 1.718,2 | 12,8 | 20,8 |
| 6 | 3.022,2 | -3,5 | 4,8 | 1.782,0 | 3,7 | 12,9 |
| 7 | 3.064,3 | 1,4 | 8,1 | 1.705,5 | -4,3 | 1,9 |
| 8 | 2.535,0 | -17,3 | 6,7 | 1.363,2 | -20,1 | 8,3 |
| 9 | 2.955,3 | 16,6 | 2,0 | 1.688,2 | 23,8 | 1,5 |
| 10 | 3.154,4 | 6,7 | 16,1 | 1.795,5 | 6,4 | 12,4 |
| 11 | 3.181,7 | 0,9 | 10,6 | 1.784,4 | -0,6 | 6,8 |

⁽¹⁾ Προσωρινά στοιχεία.

⁽²⁾ Διευκρινίζεται ότι, η χρονοσειρά των εισαγωγών/αφίξεων και εξαγωγών/αποστολών αγαθών επανυπολογίζεται κάθε φορά που προστίθεται μια νέα παρατήρηση. Ως εκ τούτου, η χρονοσειρά μπορεί να διαφέρει από την αντίστοιχη που δημοσιεύτηκε στο προηγούμενο Δελτίο Τύπου.

*Τυχόν διαφορές μεταξύ του αθροίσματος των επιμέρους ποσών και των ποσών που αναγράφονται ως σύνολα οφείλονται στη στρογγυλοποίηση



ΕΠΕΞΗΓΗΜΑΤΙΚΕΣ ΣΗΜΕΙΩΣΕΙΣ

Εμπορευματικές Συναλλαγές Η καταγραφή των Εμπορευματικών Συναλλαγών διενεργείται σε μηνιαία βάση και παρακολουθεί τη συνολική αξία των Εισαγωγών–Αφίξεων, των Εξαγωγών–Αποστολών, καθώς και τις μεταβολές τους. Δεν περιλαμβάνονται οι υπηρεσίες, οι οποίες όμως μαζί με τις Εμπορευματικές Συναλλαγές, λαμβάνονται υπόψη για την κατάρτιση των πινάκων των Εθνικών Λογαριασμών.

Νομικό πλαίσιο Η διεξαγωγή της έρευνας πραγματοποιείται στο πλαίσιο εφαρμογής των Κανονισμών της Ευρωπαϊκής Ένωσης (ΕΕ) ως ακολούθως:

- Για το ενδοκοινοτικό εμπόριο (Intrastat) βάσει του Κανονισμού 638/2004 όπως τροποποιήθηκε με τους Κανονισμούς 222/2009, 1093/2013 και 659/2014.
- Για το εμπόριο με Τρίτες Χώρες (Extrastat) βάσει του Κανονισμού 471/2009

Περίοδος Αναφοράς **Νοέμβριος 2017**

Διάθεση Αποτελεσμάτων 38 ημέρες μετά τη λήξη του μήνα αναφοράς (προσωρινά στοιχεία). Τα προσωρινά στοιχεία αναθεωρούνται και δημοσιοποιούνται, σε μηνιαία βάση, για όλους τους προηγούμενους μήνες, μέχρι την οριστικοποίηση των ετήσιων στοιχείων, δέκα μήνες μετά το πέρας του έτους αναφοράς των στοιχείων.

Ορισμοί **INTRASTAT** είναι το σύστημα συλλογής στατιστικών ενδοκοινοτικού εμπορίου (με τις χώρες εντός της ΕΕ). Εφαρμόστηκε την 1η Ιανουαρίου 1993.

Αφίξη θεωρείται κάθε εισαγωγή αγαθού από χώρα της ΕΕ.

Αποστολή θεωρείται κάθε εξαγωγή αγαθού προς χώρα της ΕΕ.

EXTRASTAT είναι το σύστημα συλλογής στατιστικών εξωτερικού εμπορίου με τις Τρίτες Χώρες (με τις χώρες εκτός ΕΕ)

Εισαγωγή θεωρείται κάθε εισαγωγή αγαθού από Τρίτη χώρα (εκτός ΕΕ).

Εξαγωγή θεωρείται κάθε εξαγωγή αγαθού προς Τρίτη χώρα (εκτός ΕΕ).

Μεθοδολογία **INTRASTAT:** Στατιστική έρευνα, απογραφική. Υπόχρεοι δήλωσης Intrastat είναι οι επιχειρήσεις που διενεργούν ενδοκοινοτικές συναλλαγές και οι οποίες έχουν υπερβεί τα στατιστικά κατώφλια, που ισχύουν κάθε έτος. Τα στατιστικά κατώφλια αναπροσαρμόζονται, κάθε έτος, και γνωστοποιούνται από την Ελληνική Στατιστική Αρχή. Τα στατιστικά κατώφλια για το έτος 2017 είναι τα ακόλουθα:

- Αφίξεις 150.000,00 € (κάλυψη 95,0%)
- Αποστολές 90.000,00 € (κάλυψη 98,0%)

Στα στατιστικά στοιχεία του εμπορίου των ενδοκοινοτικών συναλλαγών περιλαμβάνονται και οι συναλλαγές των επιχειρήσεων, οι οποίες δεν υποχρεούνται στην υποβολή δήλωσης Intrastat γιατί οι συναλλαγές τους σε αξία είναι χαμηλότερες του στατιστικού κατωφλίου. Οι συναλλαγές αυτές υπολογίζονται, σύμφωνα με τα προβλεπόμενα στους Ευρωπαϊκούς Κανονισμούς για τις στατιστικές Εξωτερικού Εμπορίου, με βάση τα στοιχεία των Ανακεφαλαιωτικών Πινάκων Ενδοκοινοτικών Παραδόσεων και Αποκτήσεων που υποχρεούνται να υποβάλλουν όλες οι επιχειρήσεις στο Υπουργείο Οικονομικών.

ΗΛΕΚΤΡΟΝΙΚΗ ΥΠΟΒΟΛΗ: Η υποβολή των δηλώσεων Intrastat γίνεται κυρίως ηλεκτρονικά στις ηλεκτρονικές διευθύνσεις <http://eurostat.statistics.gr> ή www.statistics.gr.

EXTRASTAT: Στατιστική έρευνα από διοικητικές πηγές. Οι τελωνειακές αρχές συγκεντρώνουν τα στατιστικά στοιχεία μέσω του Ενιαίου Διοικητικού Εγγράφου (ΕΔΕ). Στις αρχές κάθε μήνα στέλνουν στην Ελληνική Στατιστική Αρχή, ηλεκτρονικά αρχεία με τα στατιστικά στοιχεία του προηγούμενου μήνα. Καταγράφονται όλες οι συναλλαγές αγαθών με τις Τρίτες Χώρες πάνω από 1.000 €.

Στα στατιστικά στοιχεία των εισαγωγών και εξαγωγών, τα οποία διαβιβάζονται από τα τελωνεία ενσωματώνονται τα προσωρινά στοιχεία των "ελλιπών τελωνειακών διασαφήσεων" που στην πλειονότητά τους αφορούν στα πετρελαιοειδή. Τα στοιχεία των "ελλιπών τελωνειακών διασαφήσεων", μετά τη συμπλήρωσή τους, αντικαθίστανται από τα αντίστοιχα οριστικά.

ΕΙΣΑΓΩΓΕΣ ΚΑΙ ΕΞΑΓΩΓΕΣ ΠΛΟΙΩΝ: Τα στατιστικά στοιχεία που αφορούν στις εισαγωγές και εξαγωγές πλοίων Τρίτων Χωρών διαβιβάζονται από τις Τελωνειακές Αρχές και βασίζονται στις νηολογήσεις πλοίων με ελληνική σημαία και απονηολογήσεις υπό ελληνική σημαία πλοίων.

Κατηγοριοποίηση των εμπορευμάτων: Για την κατηγοριοποίηση των εμπορευμάτων χρησιμοποιείται η 8ψήφια ταξινόμηση της Συνδυασμένης Ονοματολογίας (CN/8) και η Τυποποιημένη Ταξινόμηση του Διεθνούς Εμπορίου ΤΤΔΕ (SITC).

Παραπομπές Περισσότερες πληροφορίες σχετικά με τις Εμπορευματικές Συναλλαγές, μπορούν να αναζητηθούν στη ιστοσελίδα της Ελληνικής Στατιστικής Αρχής (www.statistics.gr) στο φάκελο **Στατιστικά Θέματα**, Εμπόριο-Υπηρεσίες, Εισαγωγές-Εξαγωγές, Εξωτερικό Εμπόριο.