

Θεματικές ενότητες

Συστηματικά παρτέρια



Χασμόφυτα



(Υπ)-αδτική
ζώνη βλάστησης



Πράσινα δωμάτια



ΥΠΟΥΡΓΕΙΟ ΠΑΡΑΓΩΓΙΚΗΣ ΑΝΑΣΥΚΡΟΤΗΣΗΣ ΠΕΡΙΒΑΛΜΟΝΤΟΣ & ΕΝΕΡΓΕΙΑΣ
ΕΛΛΗΝΙΚΟΣ ΓΕΩΡΓΙΚΟΣ ΟΡΓΑΝΙΣΜΟΣ "ΔΗΜΗΤΡΑ"



Κήπος
Περιβαλλοντικής
Ευαισθητοποίησης

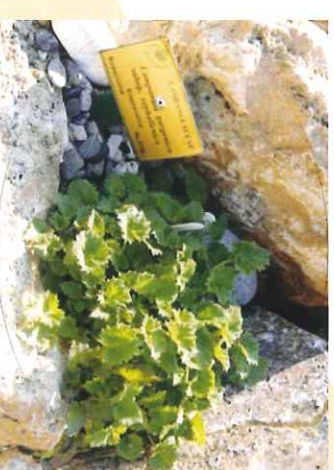


Τίπος δημοφιλούς έκθεσης
και δια βίου μάθησης

Ο **Κήπος Περιβαλλοντικής Ευαισθητοποίησης (ΚΤΕ)** είναι ένας αστικός βοτανικός κήπος ο οποίος δημιουργήθηκε το **2008** και ανήκει στον Ελληνικό Γεωργικό Οργανισμό-ΔΗΜΗΤΡΑ (ΕΛΓΟ-ΔΗΜΗΤΡΑ). Οι εγκαταστάσεις του βρίσκονται στο αγρόκτημα του ΕΛΓΟ-ΔΗΜΗΤΡΑ στη Θέβρη Θεσσαλονίκης, κοντά στη επιφάνεια της θάλασσας και καταλαμβάνει έκταση περίπου **8 στρεμμάτων**. Συνδέεται άμεσα και λειτουργικά με τους υπόλοιπους ερευνητικούς και πειραματικούς χώρους του Εργαστηρίου Προστασίας και Αξιοποίησης Αυτοφών και Ανθοκομικών Ειδών.

Στόχοι

- ✓ εκτός τόπου διατήρηση ειδών της Ελληνικής χλωρίδας
- ✓ ευαισθητοποίηση του κοινού για την προστασία του περιβάλλοντος και την αειφορία



Campanula garganica subsp. *cephalleria*
(ελληνικό ενδημικό είδος)

ΕΛΓΟ-ΔΗΜΗΤΡΑ

Ινστιτούτο Γενετικής Βελτίωσης και Φυτογενετικών Πόρων

Εργαστήριο Προστασίας και Αξιοποίησης Αυτοφών και Ανθοκομικών Ειδών

Τ.Θ. 60458, Τ.Κ. 57001 Θέβρη, Θεσσαλονίκη

Τηλ. +30 2310 471 613, Fax. +30 2310 478 907

E-mail bbqk@bbqk.gr

Οι θεματικές ενότητες που αναπτύσσονται είναι:

1. Χασμόφυτα: ζουν σε αφιλόξενα αποκόρημα βράχια σε αλπικές και υποαλπικές ζώνες ή σε άλλες βραχώδεις εξάρσεις ανεξαρτήτως υψομέτρου και αναπτύσσονται σε ιδιαίτερες οικολογικές συνθήκες στις οποίες σχεδόν καμιά άλλη μορφή βλάστησης δεν μπορεί να αντέξει. Τα περισσότερα χασμόφυτα είναι ενδημικά συγκεκριμένων περιοχών.

2. Τα φυτά στην ελληνική μυθολογία και παράδοση

Μύθος και Λατρεία: από τη θεότητα Χαώρις και τη «Βοτάνη» του Ομήρου μέχρι όλους τους μύθους που έπλεξαν γύρω από τα φυτά και τις ιδιότητές τους, οι Έλληνες θέτουν τις πρώτες βάσεις προσασίας της φύσης, των δασών και των φυτών.

Θεραπευτικά και μαγικά βότανα: αυτόχθονα φυτά που χρησιμοποιούνται από αρχαιοτάτων χρόνων στη λαϊκή θεραπευτική.

Φυτικά χρώματα και χρωστικές: αυτόχθονα φυτικά είδη που τμήματά τους χρησιμοποιούνται από αρχαιοτάτων χρόνων για τις βαφικές και χρωστικές τους ιδιότητες.

Τα δώρα της Δήμητρας: αυτόχθονα και αλλόχθονα φυτά που είναι εδώδιμα οσάκηρα ή τμήματά τους και καλλιεργούνται ή συλλέγονται από τη φύση.

3. Ταρτασόκηπος: φυτά προσαρμωσμένα σε ξηροφυτικές συνθήκες. Χρήση σε κηποτεχνία

4. Φαρμακευτικά φυτά της Αρχαιότητας:

Τα χρησιμοποιούνταν ευρέως για τη θεραπεία ασθενειών στο παρελθόν. Με την εξέλιξη της παραγωγής χημικών παρασκευασμάτων στη σύγχρονη φαρμακευτική η χρήση τους περιορίστηκε. Τα τελευταία χρόνια, η αναζήτηση του ανθρώπου για ένα φυσικότερο τρόπο διαβίωσης έστρεψε ξανά το ενδιαφέρον του προς αυτή την κατηγορία φυτών.

5. Συστηματικά παρτέρια:

Τα φυτικά είδη ομαδοποιούνται σύμφωνα με τα ιδιαίτερα γνωρίσματα τους που μας βοηθούν στην επιστημονική τους διάκριση. Τα είδη ομαδοποιούνται σε γένη, τα γένη σε οικογένειες, οι οικογένειες σε τάξεις και οι τάξεις σε υποκλάσεις.

6. Βραχόκηπος Ιονίων Νησιών: Ειδική θεματική ενότητα αφιερωμένη στη Διερεύνηση Σημαντικών Ειδών των Ιονίων Νησιών (σπάνια, απειλούμενα και/ή ενδημικά

7. Ζώνες βλάστησης της Ελλάδας: Είδη που τοποθετήθηκαν σύμφωνα με τη ζώνη βλάστησης στην οποία ανήκουν και το υψομετρικό εύρος στο οποίο απαντούν στο φυσικό περιβάλλον.

